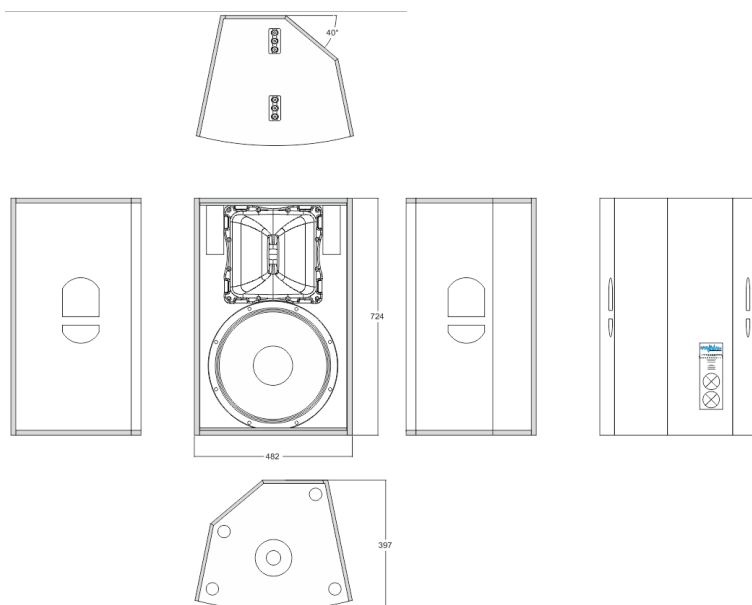


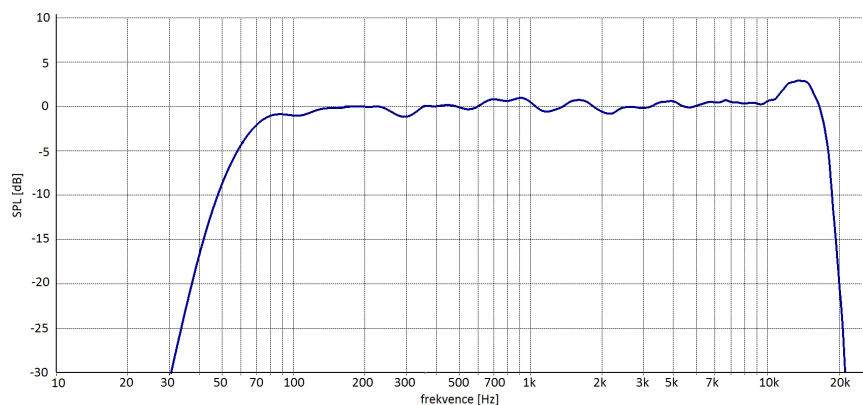
MH950 je velmi výkonný 2pásmový box nejvyšší kvality. Osazeno kompletně neodymovými reproduktory. MH950 využívá 1,4" driveru s 4" cívkou, což ve spojení s velkou hornou dovoluje velmi nízké dělení a díky tomu se box vyznačuje velmi detailní reprodukcí podobně jako dražší 3pásmové soustavy. Možnost provozu v bi-amp či single-amp (s pasivní výhybkou).

### Technické údaje

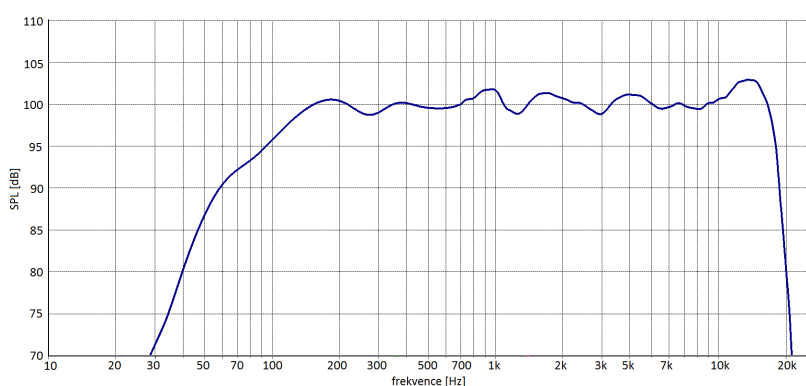
Frekvenční rozsah -3dB	65 - 17300 Hz
Frekvenční rozsah -10dB	48 - 18000 Hz
Vyzařovací úhel	90° x 50°
LF systém	15" neodym, 4" cívka, bassreflex
HF systém	1,4" neodym, 4" cívka, CD horn
Dělicí frekvence	840Hz (pasiv) nebo 685Hz (bi-amp)
Příkon trvalý	LF/HF (single-amp) 950W AES LF (bi-amp) 850W AES HF (bi-amp) 150W AES
Příkon špičkový	LF/HF (single-amp) 1900W LF (bi-amp) 1700W HF (bi-amp) 300W
Citlivost	LF/HF (single-amp) 100 dB/1W/1m LF (bi-amp) 100 dB/1W/1m HF (bi-amp) 109 dB/1W/1m
Max. kalk. SPL trvalá	LF/HF (single-amp) 130dB LF (bi-amp) 130dB HF (bi-amp) 131dB
Max. kalk. SPL špičková	LF/HF (single-amp) 136dB LF (bi-amp) 136dB HF (bi-amp) 137dB
Impedance	8 Ω
Připojení	2x 4pin Speakon
Zapojení	LF/HF (single-amp), LF (bi-amp) = +- 1 HF (bi-amp) = +-2
Rozměry (V x Š x H)	724 x 482 x 397 mm
Váha	33 Kg
Výbava reprotoxu	2x frézované madlo hnízdo na distanční tyč flytracky pro zavěšení



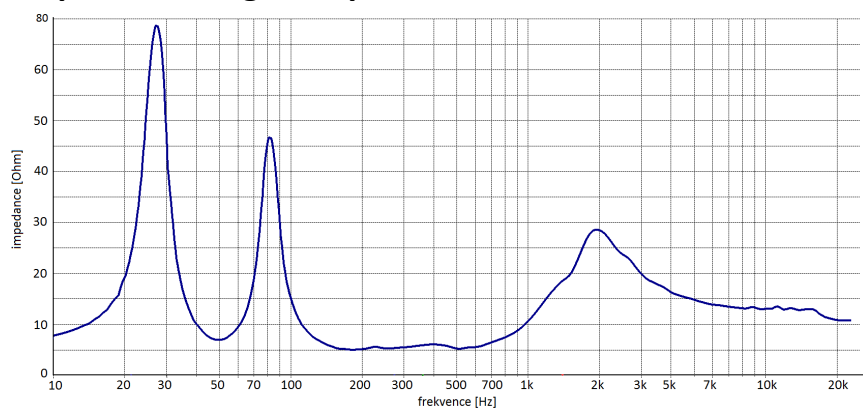
### Frekvenční charakteristika s DSP single-amp



### Frekvenční charakteristika bez DSP single-amp



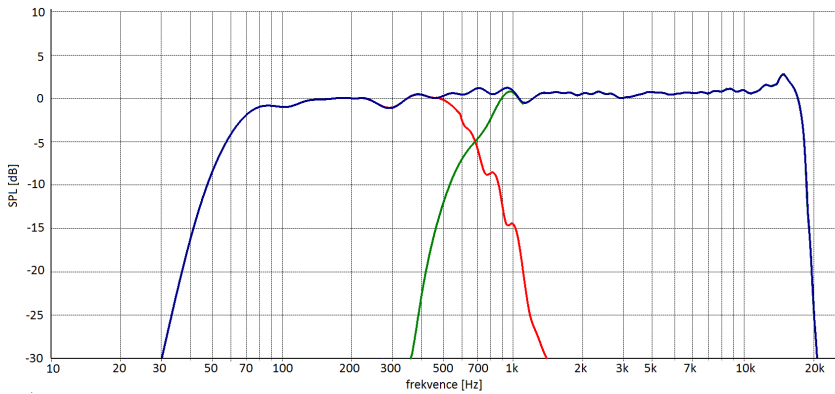
### Impedance single-amp



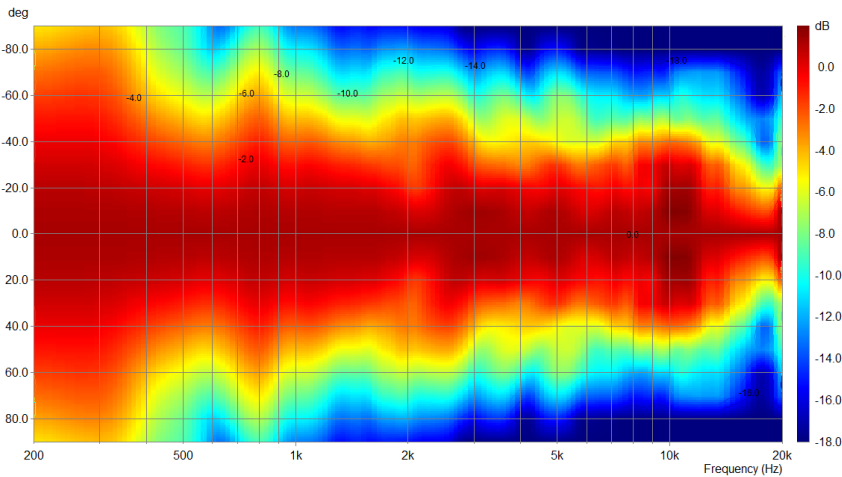
### Nastavení DSP

		LF/HF
GAIN	(dB)	0
DELAY	(ms)	0
HPF	Frek. (Hz)	45
	Typ	BUTT
	Strmost	24
LPF	Frek. (Hz)	22000
	Typ	BUTT
	Strmost	12
PEQ1	Frek. (Hz)	60
	Úroveň (dB)	6,0
	Typ	BELL
	Q	2,56
	(Bandwidth)	0,56
PEQ2	Frek. (Hz)	900
	Úroveň (dB)	-1,0
	Typ	BELL
	Q	3,34
	(Bandwidth)	0,43
PEQ3	Frek. (Hz)	1269
	Úroveň (dB)	6,5
	Typ	BELL
	Q	6,86
	(Bandwidth)	0,21
PEQ4	Frek. (Hz)	1713
	Úroveň (dB)	-4,5
	Typ	BELL
	Q	1,6
	(Bandwidth)	0,89
PEQ5	Frek. (Hz)	2700
	Úroveň (dB)	3,0
	Typ	BELL
	Q	4,11
	(Bandwidth)	0,35

## Frekvenční charakteristika s DSP bi-amp



## Směrová charakteristika bi-amp



## Nastavení DSP

		LF	HF
GAIN	(dB)	0	-6
DELAY	(ms)	0	0
POLARITA		Normal	Normal
HPF	Frek. (Hz)	45	667
	Typ	BUTT	BUTT
	Strmost (dB/okt)	24	24
LPF	Frek. (Hz)	594	22000
	Typ	BUTT	BUTT
	Strmost (dB/okt)	24	12
PEQ1	Frek. (Hz)	60	1731
	Úroveň (dB)	6,0	-2,0
	Typ	BELL	BELL
	Q	2,56	1,9
	(Bandwidth)	0,56	0,75
PEQ2	Frek. (Hz)		1731
	Úroveň (dB)		-2,0
	Typ		BELL
	Q		1,9
	(Bandwidth)		0,75
PEQ3	Frek. (Hz)		3775
	Úroveň (dB)		-1,5
	Typ		BELL
	Q		6,86
	(Bandwidth)		0,21
PEQ4	Frek. (Hz)		9513
	Úroveň (dB)		5,5
	Typ		BELL
	Q		0,81
	(Bandwidth)		1,68
PEQ5	Frek. (Hz)		16000
	Úroveň (dB)		5,0
	Typ		BELL
	Q		5,76
	(Bandwidth)		0,25